

GSuite для неприбуткових організацій

techsoup
УКРАЇНА



розгортання та основний функціонал

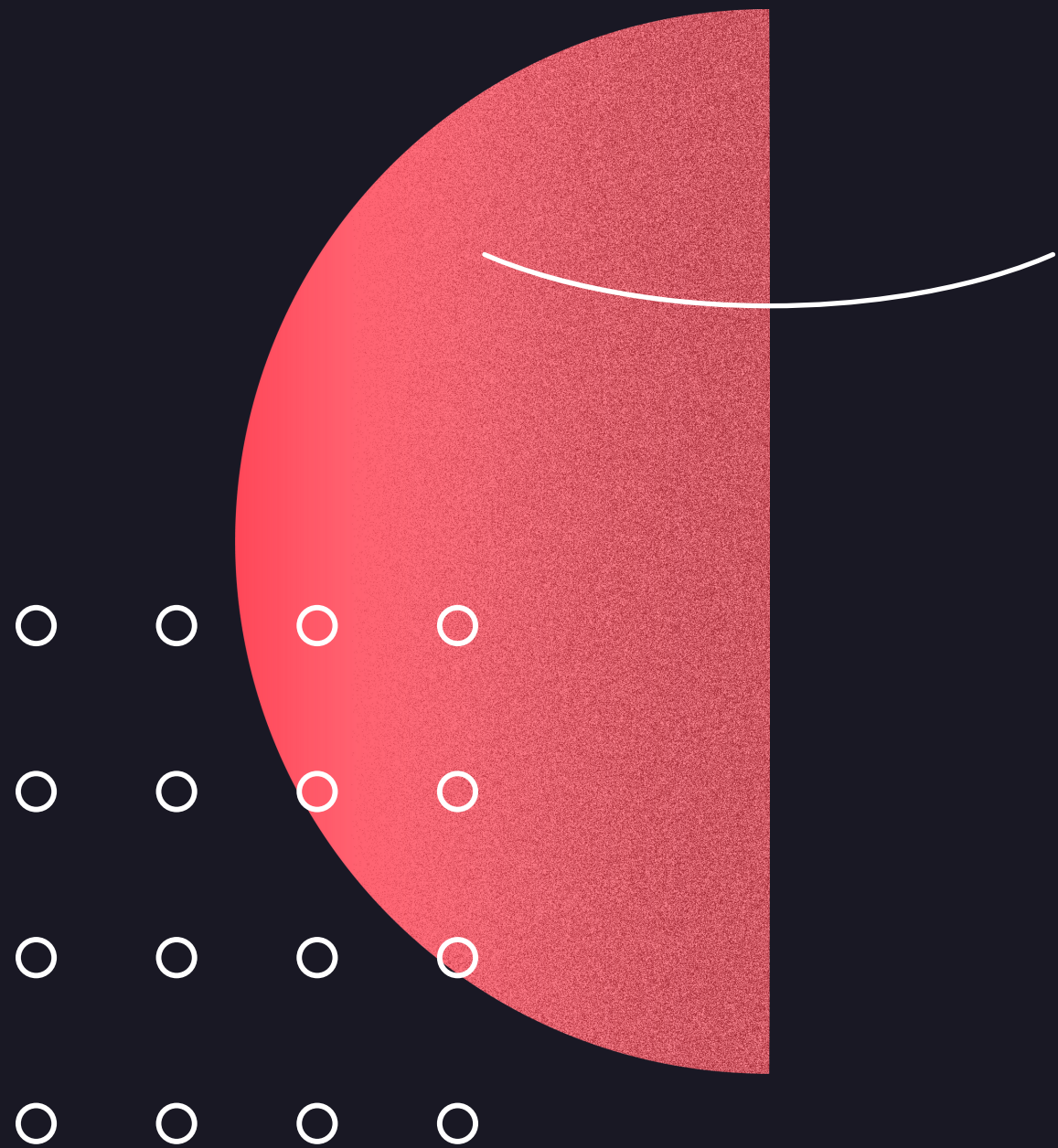
Що таке GSuite і навіщо

- хмарний корпоративний сервіс з централізованим управлінням
- весь вміст належить організації
- організація забезпечує працівників інструментами
- організація самостійно керує дозволами і безпекою

ЯКІ СПРАВЖНІ ПРОБЛЕМИ ВИРІШУЄ ПЕРЕХІД ОРГАНІЗАЦІЇ НА GSUITE ?

- контроль ДЕ і ЩО зберігається
- контроль ХТО і до ЧОГО має доступ
- централізовані налаштування безпеки
- data retention

Підготовка до міграції в GSuite

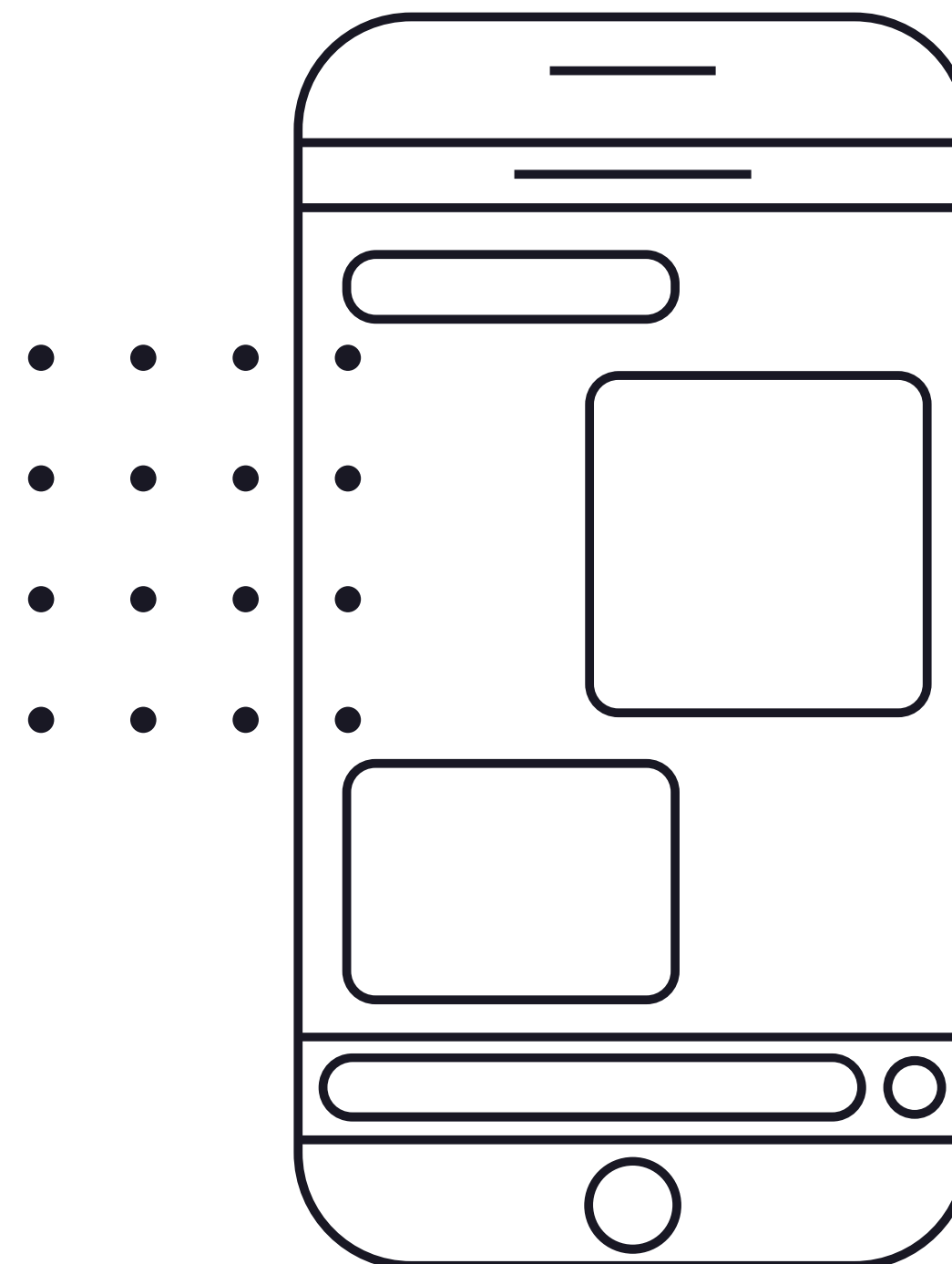


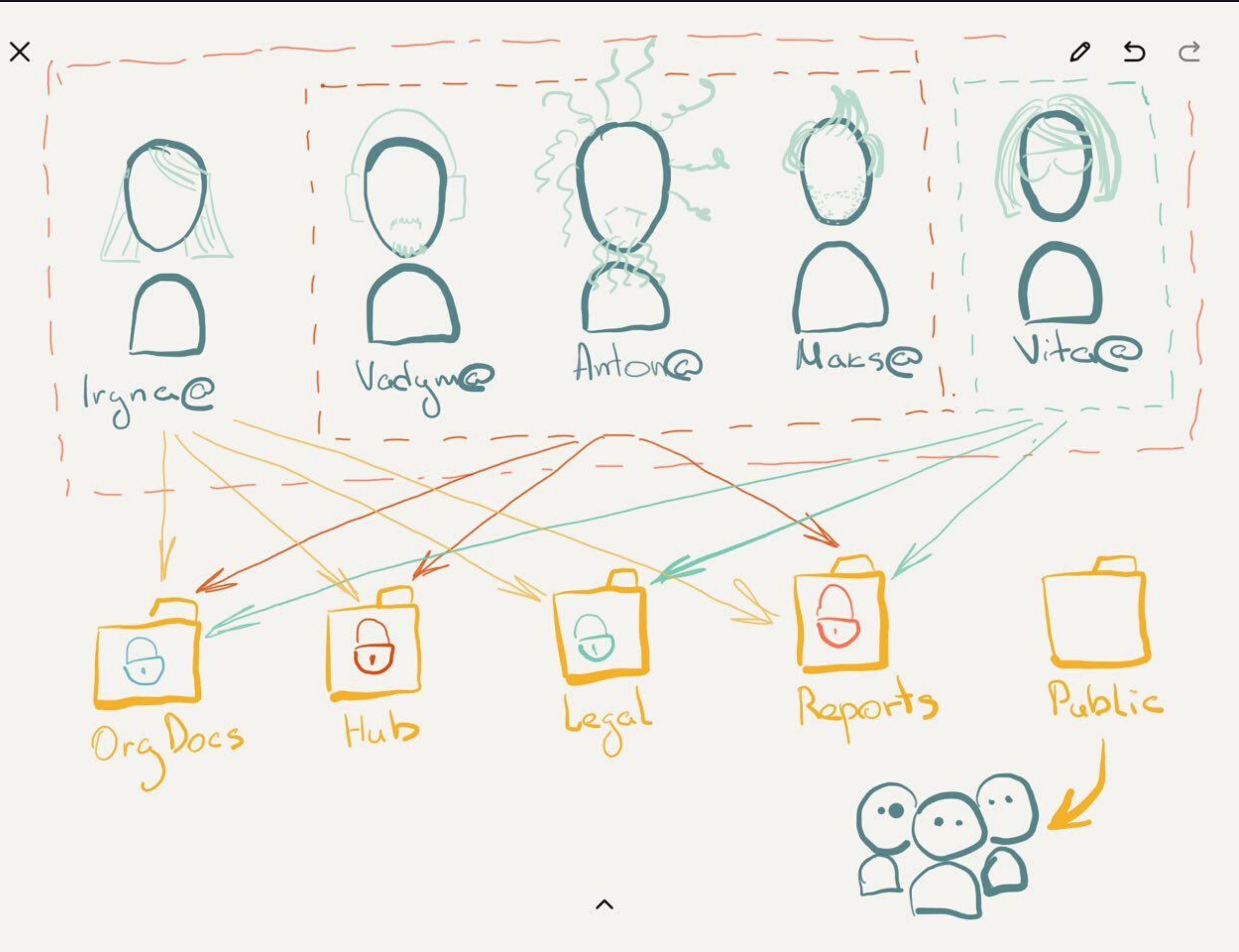
- реєстрація
- тестування
- початкові налаштування
- створення користувачів
- створення груп
- створення спільних драйвів
- перенесення даних
- налаштування доступів
- впровадження
- підтримка

ВИРІШИТИ ДО ПОЧАТКУ

08

- хто адмін
- хто надаватиме\забиратиме доступ до пошти
- правило щодо назв скриньок
- скільки потрібно скриньок і яких
- скільки потрібно спільних скриньок і для чого
- хто матиме доступ до спільних скриньок
- скільки потрібно спільних папок в Drive
- хто матиме доступ і який об'єм файлів
- чи потрібно надавати доступ людям поза організацією
- шаблон підпису у пошті





НАЛАШТУВАННЯ БАЗОВОГО ЗАХИСТУ

- двофакторна для адміна
- двофакторна для всіх користувачів
- способи відновлення доступу

ІНСТРУМЕНТИ

Gmail

Calendar

Groups

Drive

Shared drive

Meet

Sites

Classroom

DRIVE VS SHARED DRIVE

07

- 30 Гб на кожного користувача (Gmail, Drive, Photo)
- можливість придбати додаткове місце
- приватний для кожного користувача
- можна використовувати як автобекап файлів на комп'ютері

- максимум 400 000 файлів і папок
- максимум 750 Гб в день на користувача
- максимальний розмір файлу 5 Тб
- для спільного доступу
- організація автоматично власниця файлів
- надання доступу зовнішнім користувачам

КОМУ НЕ ПОТРІБЕН GSUITE**

- немає хоча б найменшої IT підтримки
- Ви не готові повністю перейти в GSuite (проблема подвійних стандартів)
- не знаєте можливостей і обмежень GSuite
- немає ресурсів (часу, спеціалістів, грошей) для постійного навчання працівників новим інструментам, просування інтеграції GSuite та робочих процесів

** суб'єктивні твердження

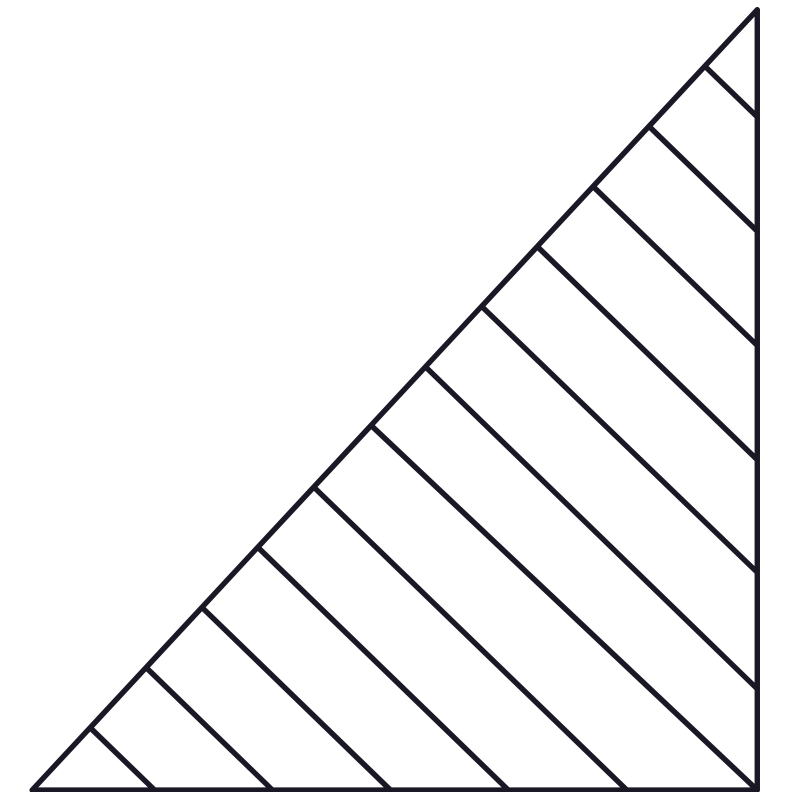
КОМУ РЕКОМЕН ДУЄМО GSUITE

є ІТ спеціаліст чи ІТ спеціалістка (повна або часткова зайнятість)

керівництво в силах домовитись з командою про перехід на нові інструменти

керівництво організації вважає високим ризиком злам пошт працівників, витік чи втрату даних

керівництво організації хоче забезпечити Data Retention





ЯК ЗАХИСТИТИ СВОЇ ДАНІ В GSUITE

Контактна особа

Пристрої працівників

Контроль доступу

Захищена автентифікація

Моніторинг активності

Навчання

Сповіщення



**ЗАРЕЄСТРУВАТИСЬ У
GOOGLE FOR
NONPROFITS**

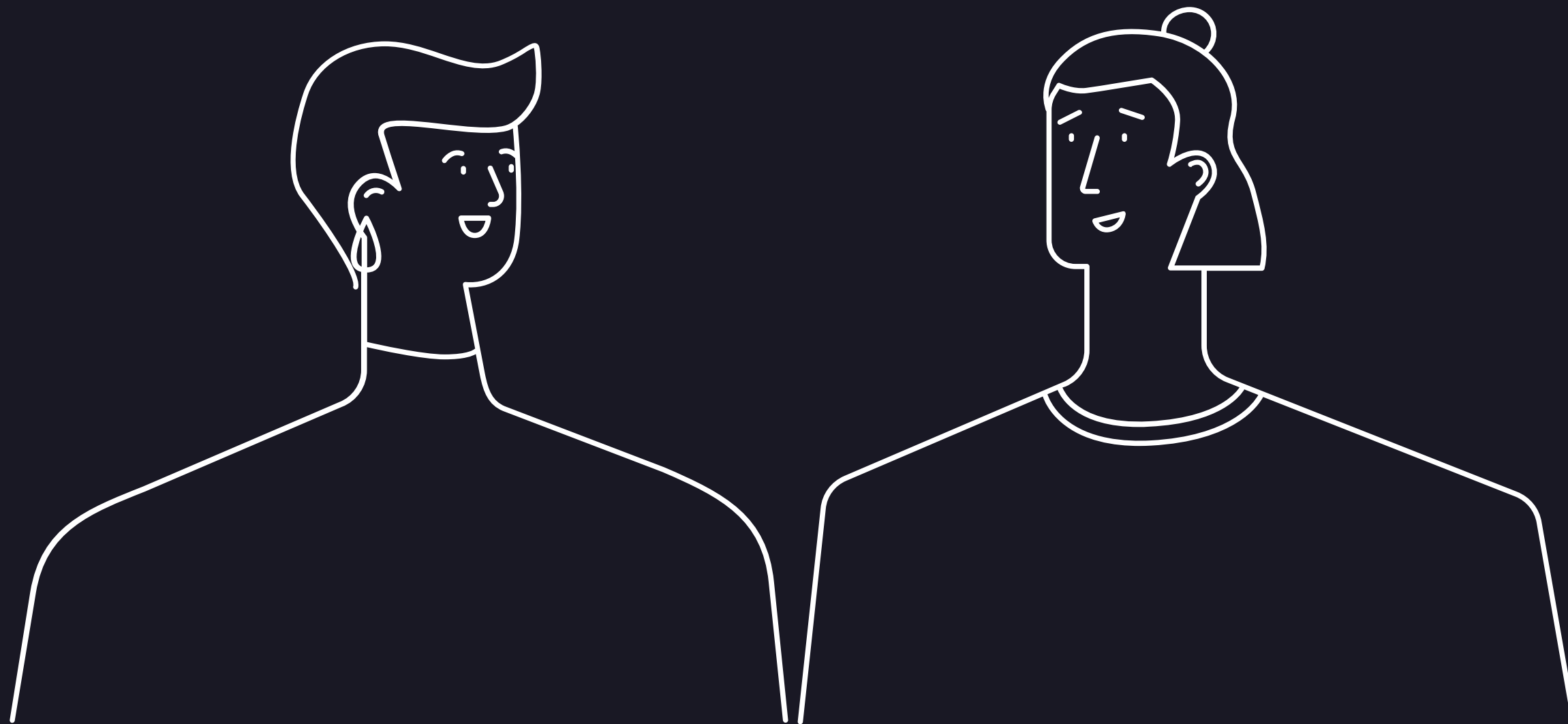
<https://www.google.com/nonprofits/>

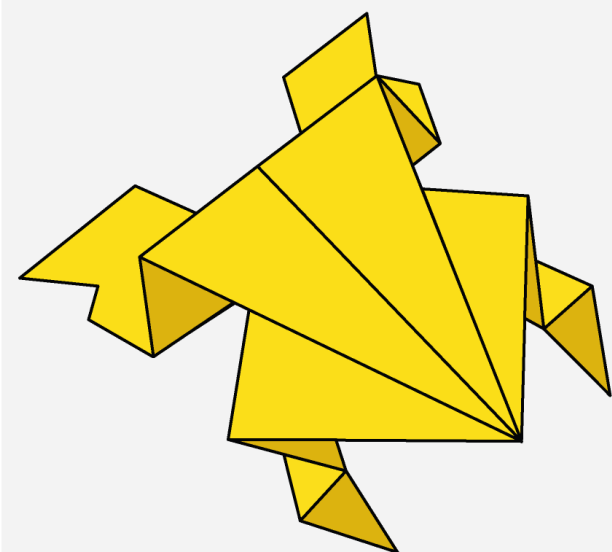
techsoup

УКРАЇНА

Технологічна підтримка НУО, безліч програмного забезпечення, валідація НУО як такого, що може отримати пожертвування

<https://ukraine.techsoup.global>
techsoup@gurt.org.ua





Digital Security Lab

Безкоштовні консультації, технічна підтримка, реагування на цифрові інциденти. Допомога з оцінкою ризиків організації для незалежних медіа, громадських активістів та правозахисників.

dslua.org

[fb.com\cyberlabUkraine](https://fb.com/cyberlabUkraine)

